

## 取扱説明書

このたびは当社製品をお買い上げいただき、ありがとうございます。  
本製品は家庭用です。本来の用途以外には使用しないでください。  
正しく安全にお使いいただくために、この説明書をよくお読みの上、大切に保管してください。

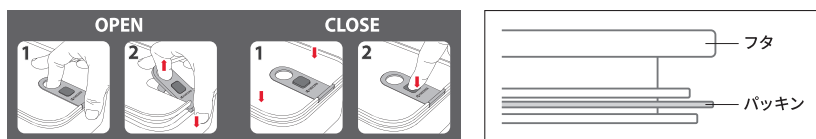
## ⚠ 注意

安全のために必ずお守りください。

- 洗浄等によるケガ防止の為、お取り扱い前にはヒビや欠けが無いかご確認ください。
- ご使用前には洗浄してください。
- ガラス本体にヒビ、カケ、強いスリ傷の入ったものは、思わぬ時に破損することがありますので使用しないでください。
- **ガラスは割れる素材です。洗浄やご使用の際には、充分ご注意のうえ、丁寧にお取り扱いください。**
- ガラス本体の内面を、金属スプーンなどで強くたたいたり、強くこすったりしないでください。破損の原因になります。
- ガラス製品は破損すると鋭利な破片となります。破片は充分注意してお取り扱いください。
- 乳幼児の手の届かない安全な場所に保管してください。
- お子様が使用される場合は必ず大人の方が付き添ってください。
- 廃棄する際は、各自治体の指示に従い分別してください。ガラスびんのリサイクルに混入しないでください。(ガラス成分が異なります)
- フタ部分をつかんで持ち運ぶことは、絶対にしないでください。ガラス本体が抜け落ちる場合があります。
- 容器は安全な平らな場所でご使用ください。

### <空気弁について>

- フタのレバーを引き上げると密閉が解除され、フタが開きます。
- レバーを下げフタを押し込み、ボタンを押すと密閉されます。
- フタを閉めた後は、必ずレバーのボタンを押してください。
- **レバーを下に押し込んだまま無理にフタを開けないでください。ガラスが破損してケガをする危険があります。**
- パッキンがフタの溝に全周はまっていることを確認してください。またパッキンのセット方法は下図をご参照ください。



### <加熱時の注意>

- **直火では加熱しないでください。破損や火傷の原因となります。**
- 加熱しすぎや空焚きをしないようご注意ください。また、加熱後はガラスが熱くなることにご注意ください。
- 加熱後は熱くなりますので、持ち運びの際は、鍋つかみなどを使ってガラス本体全体を持ってください。また、ビニール製のテーブルクロスなど、熱に弱いものの上には置かないでください。台に置く際は必ず鍋敷きなどをご使用ください。
- 電子レンジ・オープン・オーブントースター以外の加熱器具や暖房器具では加熱しないでください。破損の原因となります。また、オープンでも直接炎が出るタイプのもは使用しないでください。
- 電子レンジ・オープン・オーブントースターでご使用の際は、お手持ちの電子レンジ・オープン・オーブントースターの取扱説明書をよくお読みください。
- **調理物によっては、調理中や再加熱の際に、突沸現象により内容物が噴き出したりする恐れがあります。電子レンジ・オープン・オーブントースターから取り出す際は顔などを近づけないでください。**
- 外側の水滴は拭き取ってから電子レンジ・オープン・オーブントースターに入れてください。
- 加熱後にフタをする時は充分に冷ましてください。熱いうちにフタをすると、冷めた容器内が減圧し、ガラスが激しく破損する場合があります。

○ 電子レンジでのご使用は以下の点にご注意ください。

- ・ 電子レンジで加熱する際は、必ずフタにあるレバーを引き上げた状態で加熱してください。
- ・ フタをして電子レンジでご使用の際は、食品の温め直しのみを使用し、調理には使用しないでください。
- ・ 電子レンジでの油の多い食品の調理加熱時は、フタを外してください。
- ・ 多機能レンジ（オープン機能、スチーム機能、トースター、グリル機能などがついた電子レンジ）で加熱する際は、必ず電子レンジ機能のみで加熱してください。電子レンジ以外のモードまたは、自動モードで加熱すると、高温になりプラスチックが溶ける可能性があります。

○ オープン・オーブントースターでご使用の際は必ずフタを外してください。フタはオープン・オーブントースターでは使えません。

○ 冷凍したものを予熱されたオープンで加熱すると破損の原因となります。解凍してから加熱してください。

○ オーブントースターでのご使用は以下の点にご注意ください。

- ・ オーブントースターに入れる際は熱源から3～4cm以上離れていることをご確認ください。
- ・ オーブントースターに出し入れする際は、容器の重みでオーブントースターが転倒する場合がありますのでご注意ください。

<冷凍保存についての注意>

- 冷凍保存の際、食品が凍ると体積が増え、ガラスを押し広げる力が働いて破損しやすくなります。以下の事に注意して正しくお使いください。
- ・ 液体の冷凍はしないでください。（例：味噌汁、コンソメスープ、だし汁、スープストック、牛乳、ジュース等）
- ・ ごはんは水分を多く含むため、軽く入れてフタをし、器ごと上下左右に振ってガラスとご飯の間に空間を作り、冷凍してください。
- ・ カレー、ホワイトソース、ミートソース、トマトソースなどは冷凍ができますが、詰めすぎや満杯の状態での使用はおやめください。

<お手入れ方法>

- 製品がよく冷めてから洗浄してください。
- スポンジに中性洗剤をつけてよく洗ってください。洗った後は水分をよくふき取り、乾燥させてください。
- 金属たわし、磨き粉などのご使用はお止めください。ガラス面に傷がつくと破損の原因になります。
- ガラスの汚れがひどい時は「台所用漂白剤」を薄めてご使用ください。漂白後は十分に水洗いしてください。
- パッキンや空気弁の素材の特性上、色素の濃いものやにんにくなど臭いの強い食品がついたり、長期保存をしますと色がついたり、臭いが残る場合があります。早めに洗浄してください。
- 洗浄後は、パッキンと空気弁、フタを良く乾かしてから保管してください。
- 食器洗い乾燥機をご使用いただけます。ご使用の際は、お手持ちの食器洗い乾燥機の取扱説明書をよくお読みください。

品質表示

品名：耐熱ガラス製器具

使用区分：電子レンジ、オープン、オーブントースター

耐熱温度差：120°C

耐熱温度差と耐熱温度は異なります。

耐熱温度差とは高温にしたガラスを水中に投入し急冷させたとき、破損に耐えうる温度差のことです。

<各部品の材質> 本体：耐熱ガラス（耐熱温度：400°C）

フタ、レバー、レバーボタン：ポリプロピレン（耐熱温度：100°C）

パッキン、レバーパッキン：シリコーンゴム（耐熱温度：200°C）

取扱上の注意

- 調理の際は外側の水滴をぬぐい、途中で差し水をする時は冷水の使用をさけ、またガラス部分が熱くなっている時はぬれた布でふれたり、ぬれた所に置かないでください。
- 火にかけないでください。●空焚きをしないでください。
- 電子レンジを使用の際は、フタの開閉レバーを引き上げた状態で使用してください。
- オープン・オーブントースターでご使用の際は、必ずフタを外してください。
- 使用区分以外には使用しないでください。

商品に関する相談 / お問い合わせ先  
<お客様相談室>

☎0120-984-009（無料）

受付時間：9:00～17:00（土・日・祝・会社休日を除く）

製造販売元

京セラ株式会社 宝飾応用商品事業部

〒612-8501 京都市伏見区竹田鳥羽殿町6番地  
TEL.075-604-3462

KYOCERA Corporation  
<https://www.kyocera.co.jp/prdct/kitchen/>

MADE IN CHINA

※外観形状等は予告なく変更する場合があります。

© 2026 KYOCERA Corporation